



Catalog rapiță

2020





JEAN IONESCU

Country Leader Corteva Agriscience
România și Republica Moldova

Având cel mai echilibrat portofoliu de produse din industria în care activăm și o experiență de aproape un secol în agricultură, precum și o capacitate de inovație neegalată, Corteva Agriscience va deveni o companie de agricultură de top, axată pe colaborarea cu membrii lanțului alimentar pentru a crea un flux sigur de hrană sănătoasă.

În acest moment dispunem de soluțiile complete, echilibrate și diverse pentru semințe, produse pentru protecția culturilor și servicii digitale care aduc rezultate mai bune în orice fermă. Aceste soluții combină genetica, chimia și agricultura de precizie tocmai pentru a-i ajuta pe fermieri să maximizeze valoarea investițiilor prin soluții eficiente, bazate pe știință, care să contribuie la optimizarea producției și la protecția culturilor.

Oferim hibrizi și produse de protecție a culturilor care sporesc productivitatea și profiturile, reducând, în același timp, riscurile și sporind controlul asupra dăunătorilor, buruienilor și bolilor, iar instrumentele noastre digitale elimină incertitudinile și asigură informații utile pe întreg ciclul de funcționare. Deci, acum puteți aplica produsul acolo unde este necesar, fix la momentul potrivit.

Cultura de rapiță este un segment important al afacerii Corteva Agriscience, investim puternic în cercetare, pentru a aduce în piață hibrizi mai adaptați pentru condițiile actuale de cultură și de mediu. În ultimii 10 ani condițiile climatice au variat puternic de la un an la altul, de aceea este nevoie de cercetare și inovare continuă, pentru ca hibrizii să țină pasul cu aceste schimbări agrometeorologice.

Cel mai bun exemplu îl reprezintă hibridul **PT264**, care este cel mai vândut hibrid de rapiță din România. Este un hibrid adaptat pentru condițiile țării noastre, cu creștere rapidă în toamnă și revenire lentă în primăvară, care îi conferă protecție la înghețurile târzii. De asemenea are o toleranță foarte bună la secetă - caracteristici care îl desemnează ca fiind cel mai potrivit hibrid pentru condițiile actuale.

Cel mai intensiv hibrid din portofoliul nostru este **PT275**, care poate ajunge la producții de peste 5 tone în condiții de tehnologie ridicată, iar alături de el, **PT271** a demonstrat în Vestul țării o adaptabilitate la condițiile locale greu de egalat, reușind să ajungă la producții extraordinare chiar și în condiții dificile.



MARIA CÎRJĂ

Marketing Manager Corteva Agriscience
România și Republica Moldova

Cercetarea Corteva va pune la dispoziție hibrizi din ce în ce mai performanți, iar în anul 2021 vom lansa un nou hibrid cu rezistență la *Sclerotinia spp.* care aparține brand-ului **Sclerotinia Protector**. Va fi primul hibrid din Europa cu rezistență la această boală care este din ce în ce mai prezentă și mai păgubitoare în ultimii ani. În condițiile în care rotația culturilor este la limită, singura șansă pentru controlul acestei boli sunt astfel de hibrizi care vor schimba șansele acestei culturi.

Însă nu doar adaptabilitatea și rezistența la principalele boli ne interesează, cercetăm rapița sub multe alte aspecte: conversie perfectă pentru azot, rezistență la îngheț, maturare uniformă, conținut ridicat în ulei, ramificare puternică și multe altele.

Pentru combaterea buruienilor, Corteva Agriscience este lider și vă oferim cele mai performante două erbicide: **Galera™ Super** - erbicid cu aplicare foliară care combate buruienile dicotiledonate anuale și perene din cultura de rapiță și noul **Korvetto™** - erbicid postemergent destinat utilizării primăvara în cultura de rapiță de toamnă, pentru controlul unui spectru larg de buruieni dicotiledonate.

Corteva Agriscience a dezvoltat o nouă tehnologie pentru tratarea semințelor, care vine în ajutorul fermierilor, în efortul acestora de a se adapta condițiilor de mediu din agricultură, mereu în schimbare.

Tehnologiile **LumiGEN™** înglobează tratamente cu biostimulatori, fungicide și insecticide care ajută fermierii să obțină o profitabilitate mai mare. Astfel, **Lumiposa®** este singurul insecticid sistemic omologat în Uniunea Europeană pentru tratamentul semințelor de rapiță, care asigură un start puternic al culturilor și în final, recolte bogate.

Printr-o abordare integrată, Corteva Agriscience îi ajută pe fermieri să producă mai mult și mai sănătos.

Oferim hibrizi și produse de protecție a culturilor care sporesc productivitatea și profiturile, reducând, în același timp riscurile și sporind controlul asupra dăunătorilor și buruienilor. Cei mai stabili, adaptați și productivi hibrizi de rapiță și cele mai inovatoare produse de protecția plantelor reprezintă un viitor sigur al acestei culturi!



CARACTERISTICI GENERALE

- Face parte din noua generație de hibrizi extrem de productivi, cu stabilitate și adaptabilitate excepționale.
- Toleranță foarte bună la *Sclerotinia* și o excepțională toleranță la secetă și arșiță.
- Dezvoltare rapidă în toamnă, cu o rezistență foarte bună la iernare și o deosebită vigurozitate la pornirea în primăvară, înflorit tardiv (evită înghețurile târzii).
- Maturare uniformă a silicvelor și o deosebită rezistență la scuturare.
- Ramificare puternică încă de la colet, masă mare de silicve fertile, lăstarii dezvoltă uniform, ajungând la maturitate împreună cu tija principală.

YieldMAX



PRODUȚIE
EXCELENȚĂ



STABILITATE
EXCELENȚĂ



CONȚINUT
RIDICAT
DE ULEI



REZISTENȚĂ
EXCELENȚĂ
LA BOLI

DESCRIEREA PRODUSULUI

Maturitate	semitimpurie
Producție	foarte ridicată
Conținut de ulei	foarte ridicat
Înălțimea plantei (cm)*	160 - 175
Conținut de glucozinolați (μmol/gr)*	12.0 - 14.0
Densitatea la semănat b.g. /m ²	50
Densitatea optimă a plantelor (primăvara)/m ²	35 - 45
Semănat întârziat	da
Dezvoltarea în toamnă	rapidă
Regulatori de creștere în toamnă	recomandat doar pentru a îmbunătăți rezistența la iernare
Momentul înfloritului	tardiv
Pornirea în vegetație primăvara	semitimpurie



SFATURI PENTRU FERMIERI

Pretabil și pentru semănatul timpuriu.



CARACTERISTICI GENERALE

- Hibrid semitimpuriu, cu potențial productiv de neegalat.
- Răspuns extraordinar la tehnologie ridicată.
- Maturare uniformă a silicvelor.
- Toleranță ridicată la boli (*Phoma* și *Sclerotinia*).
- Rezistență foarte bună la iernare.
- Foarte bună ramificare, masă mare de silicve fertile.
- Foarte bună rezistență la scuturare.

YieldMAX



PRODUȚIE
EXCELENȚĂ



STABILITATE
EXCELENȚĂ



CONȚINUT
RIDICAT
DE ULEI



REZISTENȚĂ
EXCELENȚĂ
LA BOLI

DESCRIEREA PRODUSULUI

Maturitate	semitimpurie
Producție	foarte ridicată
Conținut de ulei	foarte ridicat
Înălțimea plantei (cm)*	170 - 180
Conținut de glucozinolați (μmol/gr)*	12.0 - 14.0
Densitatea la semănat b.g. /m ²	50
Densitatea optimă a plantelor (primăvara)/m ²	35 - 45
Semănat întârziat	da
Dezvoltarea în toamnă	rapidă
Regulatori de creștere în toamnă	recomandat doar pentru a îmbunătăți rezistența la iernare
Momentul înfloritului	tardiv
Pornirea în vegetație primăvara	semitimpurie



SFATURI PENTRU FERMIERI

Pretabil pentru semănatul timpuriu.



CARACTERISTICI GENERALE

- Performanțe productive excepționale.
- Stabilitate bună în diferite areale de cultură.
- Toleranță bună la boli, în special la *Phoma*.
- Hibrid intensiv, care răspunde foarte bine tehnologiilor înalte.
- Rezistență foarte bună la iernare, cu o pornire vegetativă puternică în primăvară.
- Foarte bună ramificare, masă mare de silicve și o bună rezistență la scuturare.

YieldMAX



PRODUCȚIE
EXCELENȚĂ



STABILITATE
EXCELENȚĂ



CONȚINUT
RIDICAT
DE ULEI



REZISTENȚĂ
EXCELENȚĂ
LA BOLI

DESCRIEREA PRODUSULUI

Maturitate	semitimpurie
Producție	foarte ridicată
Conținut de ulei	foarte ridicat
Înălțimea plantei (cm)*	160 - 175
Conținut de glucozinolați (μmol/gr)*	11.5 - 13.0
Densitatea la semănat b.g. /m ²	50
Densitatea optimă a plantelor (primăvara)/m ²	35 - 45
Semănat întârziat	nu
Dezvoltarea în toamnă	rapidă
Regulatori de creștere în toamnă	recomandat doar pentru a îmbunătăți rezistența la iernare
Momentul înfloritului	semitimpuriu
Pornirea în vegetație primăvara	semitimpurie, foarte viguros la pornirea în vegetație



SFATURI PENTRU FERMIERI

Recomandat pentru semănatul în perioada optimă.



CARACTERISTICI GENERALE

- Hibrid semitimpuriu, cu performanțe excepționale de producție.
- Recomandat pentru tehnologie intensivă.
- Rezistență ridicată la *Phoma* și rezistență foarte bună la iernare.
- Maturare uniformă a silicvelor.
- Dezvoltare rapidă, fără riscul de a emite tijă florală în toamnă.
- Caractere agronomice superioare pentru o recoltare fără pierderi.

Premium



PRODUCȚIE
EXCELENTĂ



STABILITATE
EXCELENTĂ



CONȚINUT
RIDICAT
DE ULEI



REZISTENȚĂ
EXCELENTĂ
LA BOLI

DESCRIEREA PRODUSULUI

Maturitate	semitimpurie
Producție	foarte ridicată
Conținut de ulei	foarte ridicat
Înălțimea plantei (cm)*	155 - 170
Conținut de glucozinolați (μmol/gr)*	11.5 - 13.0
Densitatea la semănat b.g. /m ²	50
Densitatea optimă a plantelor (primăvara)/m ²	35 - 45
Semănat întârziat	da
Dezvoltarea în toamnă	rapidă
Regulatori de creștere în toamnă	recomandat doar pentru a îmbunătăți rezistența la iernare
Momentul înfloritului	semitimpuriu
Pornirea în vegetație primăvara	semitimpurie, foarte viguros la pornirea în vegetație



SFATURI PENTRU FERMIERI

Recomandat fermierilor care își doresc atingerea potențialului maxim de producție.

SISTEMUL DE PRODUCȚIE CLEARFIELD® PENTRU RAPIȚA DE ULEI

În grupa rapiței de toamnă, singura tehnologie tolerantă la erbicid și NON-GM disponibilă pentru rapița de ulei este sistemul de producție Clearfield®.

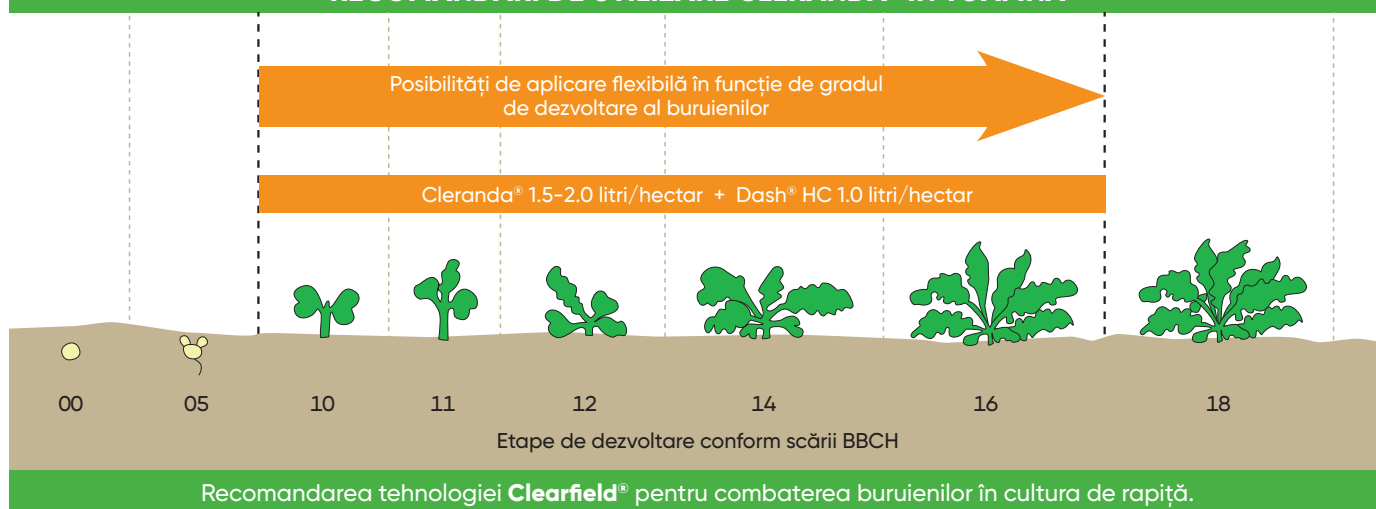
DENUMIREA ERBICIDULUI: **Cleranda®**

SUBSTANȚA ACTIVĂ: 17.5 g/l Imazamox + 375 g/l Metazaclor

DOZA DE APLICARE: 1.5 - 2.0 l/ha Cleranda® + 1.0 l/ha Dash® HC

APLICARE: Numai pe hibridii de rapiță de ulei **Clearfield®** (hibridii toleranți la Imidazoline care au în denumire sufixul CL). Momentul aplicării depinde de stadiul de vegetație al buruienilor și mai puțin de faza de vegetație a rapiței. Momentul cel mai bun de aplicare este când buruienile au 2-3 frunze. Vă rugăm să utilizați întotdeauna **Cleranda®** împreună cu Dash®. **Cleranda®** poate fi amestecat cu insecticide și regulatori de creștere. Recomandăm verificarea amestecului înaintea aplicării tratamentului.

RECOMANDĂRI DE UTILIZARE CLERANDA® ÎN TOAMNĂ



CLERANDA® - CARACTERISTICI ȘI AVANTAJE PENTRU FERMIER

Caracteristici	Avantaj pentru fermier.
Flexibilitate mare în aplicare	Interval mare de aplicare. Posibilitatea unei mai bune organizări a lucrărilor în câmp. Intervalul ideal de erbicidare poate fi ales în funcție de: ploi, starea solului, condiții de vânt.
Control foarte bun al buruienilor dicotiledonate și graminee	Permite controlul buruienilor cu frunza lată inclusiv al cruciferelor. Eficacitate mare asupra samulastrei de cereale și a buruienilor monocotiledonate. O singură trecere, un singur tratament. Planta tânără de rapiță își poate folosi tot potențialul de creștere, eliminându-se din timp concurența cu buruienile.
Combinăție de 2 moduri de acțiune: la sol și foliar	Mai multă siguranță cu 2 substanțe active „mod de acțiune” (sol și frunze). Mai multă flexibilitate față de: condițiile climatice, umiditatea solului. Combinăția ideală pentru toate tipurile de sol și sistemele de pregătire a solului.
Selectivitate foarte bună	Toleranță perfectă la hibridii de rapiță Clearfield®. Dezvoltare ideală a plantei tinere de rapiță.
Soluție flexibilă după răsărire (postemergentă)	Controlează în mod eficient buruienile răsărite. Controlul buruienilor răsărite, la vedere. Momentul aplicării poate fi ales în funcție de buruiana-țintă. Erbicidarea poate fi făcută într-un interval de 4 săptămâni.

Citiți eticheta produsului și urmați întotdeauna instrucțiunile. Simbolul unic Clearfield, Cleranda, Dash sunt mărci înregistrate ale BASF. © 2020 BASF. Toate drepturile rezervate.

Ori de câte ori cultivăm o cultură de câmp, obiectivul nostru principal este de a elimina buruienile concurente, chiar în faza de germinare pentru a menține umiditatea și substanțele nutritive pentru cultura respectivă. În cultura de rapiță se regăsesc multe dintre buruienile greu de combătut. Unele dintre ele sunt o provocare pentru combatere, așa cum sunt cele din aceeași familie cu rapița (crucifere). Cu ajutorul sistemului Clearfield®, fermierii pot combate perfect buruienile, cât și cele mai frecvente semințe ale acestora, care apar în culturile de rapiță.

Cele mai importante specii de buruieni



Turița lipicioasă (*Galium aparine L.*)

Perioada principală de germinare: Septembrie–Octombrie. Nedorită în cultura de câmp.



Muștarul de câmp (*Descurainia sophia L.*)

Buruienă cruciferă foarte des întâlnită în culturile de rapiță. Tehnologiile convenționale nu sunt foarte eficiente împotriva acesteia.



Traista ciobanului (*Capsella bursa-pastoris L.*)

O buruienă timpurie de vară care germinează toamna. Aparține familiei crucifere și este dificil de combătut cu tehnologia convențională.



Ridichea sălbatică (*Raphanus raphanistrum L.*)

Buruienă cruciferă. Contaminarea semințelor de rapiță scade calitatea semințelor.



Mac (*Papaver rhoeas L.*)

Combaterea ineficientă poate face ca întregul câmp de rapiță să devină roșu. Planta este otrăvitoare.



Grâu - Samulastra (*Triticum aestivum L.*)

Având în vedere faptul că cerealele se cultivă în rotație cu rapița, acestea apar frecvent ca buruieni în lanul de rapiță.



Muștar sălbatic (*Sinapis arvensis L.*)

Crucifere tipice în cultura de rapiță. Semințele recoltate crează probleme asupra calității seminței de rapiță.



Iarba vântului (*Apera spica-venti L. Beauv.*)

Germinează în principal toamna. Face parte din top 5 buruieni din lume.



Mușețel (*Matricaria inodora L.*)

Buruienă foarte des întâlnită cu potențial ridicat de răspândire. După germinarea din August poate rezista pe durata iernii.

Cele mai importante avantaje ale sistemului de producție Clearfield® în cultura de rapiță

- Soluție cu o singură aplicare. Ușor de aplicat, poate fi amestecat cu insecticide și regulatori de creștere.
- Combate cele mai frecvente și greu de stârpit buruieni în cultura de rapiță, inclusiv buruieni crucifere precum și alte buruieni, cum ar fi samulastra de cereale și iarba vântului (*Apera spica-venti*).
- Eficiență ridicată indiferent de condițiile de sol.



CARACTERISTICI GENERALE

- Hibrid semitimpuriu, Clearfield®.
- Productivitate foarte bună și stabilitate excelentă.
- Recomandat pentru solele cu buruieni problemă.
- Toleranță foarte bună la *Sclerotinia* și *Phoma*.
- Rezistență foarte bună la iernare.
- Caractere agronomice superioare.



PRODUCȚIE
EXCELENTĂ



STABILITATE
EXCELENTĂ



TOLERANȚĂ
LA ERBICID



REZISTENȚĂ
EXCELENTĂ
LA BOLI

DESCRIEREA PRODUSULUI

Maturitate	semitimpurie
Producție	constantă și ridicată
Conținut de ulei	foarte ridicat
Înălțimea plantei (cm)*	160 - 165
Conținut de glucozinolați (μmol/gr)*	14.5 - 15.0
Densitatea la semănat b.g. /m ²	50
Densitatea optimă a plantelor (primăvara)/m ²	35 - 45
Semănat întârziat	da
Dezvoltarea în toamnă	foarte rapidă
Regulatori de creștere în toamnă	recomandat doar pentru a îmbunătăți rezistența la iernare
Momentul înfloritului	timpuriu
Pornirea în vegetație primăvara	timpurie



SFATURI PENTRU FERMIERI

Se recomandă și pentru semănatul întârziat.



CARACTERISTICI GENERALE

- Hibrid rustic, cu plasticitate ecologică ridicată.
- Toleranță avansată la boli.
- Potențial mare de producție.
- Vigoare foarte bună în toamnă.
- Toleranță foarte bună la secetă și temperaturi scăzute.
- Recomandat pentru solele cu buruieni problemă.



PRODUCȚIE
EXCELENTĂ



STABILITATE
EXCELENTĂ



TOLERANȚĂ
LA ERBICID



REZISTENȚĂ
EXCELENTĂ
LA BOLI

DESCRIEREA PRODUSULUI

Maturitate	semitimpurie
Producție	ridicată
Conținut de ulei	foarte ridicat
Înălțimea plantei (cm)*	160 - 170
Conținut de glucozinolați (μmol/gr)*	10.5 - 15.0
Densitatea la semănat b.g. /m ²	50
Densitatea optimă a plantelor (primăvara)/m ²	35 - 45
Semănat întârziat	da
Dezvoltarea în toamnă	foarte rapidă
Regulatori de creștere în toamnă	recomandat doar pentru a îmbunătăți rezistența la iernare
Momentul înfloritului	timpuriu
Pornirea în vegetație primăvara	timpurie



SFATURI PENTRU FERMIERI

Se recomandă și pentru semănatul întârziat.

CELE MAI IMPORTANTE CARACTERISTICI

PRODUS	PT264	PT275
Tip	Convențional	Convențional
Caracterizarea hibridului	Generație nouă și productivitate maximă	Performanțe excepționale de producție
Maturitate	Semitimpurie	Semitimpurie
Producție	Foarte ridicată	Foarte ridicată
Conținut de ulei	Foarte ridicat	Foarte ridicat
Rezistența la cădere	Excelentă	Foarte bună
Înălțimea plantei (cm)	160 - 175	170 - 180
Conținut de glucozinolați (μmol/g)*	12.0 - 14.0	12.0 - 14.0
	CARACTERISTICI AGRONOMICE	
Densitatea la semănat b.g. /m ²	50	50
Densitatea optimă a plantelor primăvara/m ²	35 - 45	35 - 45
Semănatul întârziat	Da	Da
Dezvoltarea în toamnă	Rapidă	Rapidă
Regulatori de creștere în toamnă	Recomandat doar pentru a îmbunătăți rezistența la iernare	Recomandat doar pentru a îmbunătăți rezistența la iernare
Momentul înfloritului	Tardiv	Tardiv
Pornirea în vegetație primăvara	Semitimpurie	Semitimpurie
LEGENDĂ * - în condiții normale de cultură		



ALE HIBRIZILOR DE RAPIȚĂ PIONEER®

PT271	PT225	PT279CL	PT200CL
Convențional	Convențional	Clearfield®	Clearfield®
Generație nouă și productivitate maximă	Performanțe excelente de producție	Productivitate foarte bună și stabilitate excelentă	Producție și conținut de ulei ridicate și toleranță la erbicidele Clearfield®
Semitimpurie	Semitimpurie	Semitimpurie	Semitimpurie
Foarte ridicată	Foarte ridicată	Constantă și ridicată	Ridicată
Foarte ridicat	Foarte ridicat	Foarte ridicat	Foarte ridicat
Excelentă	Excelentă	Bună	Bună
160 - 175	155 - 170	160 - 165	160 - 170
11.5 - 13.0	11.5 - 13.0	14.5 - 15.0	10.5 - 15.0
CARACTERISTICI AGRONOMICE			
50	50	50	50
35 - 45	35 - 45	35 - 45	35 - 45
Nu	Da	Da	Da
Rapidă	Rapidă	Foarte rapidă	Foarte rapidă
Recomandat doar pentru a îmbunătăți rezistența la iernare	Recomandat doar pentru a îmbunătăți rezistența la iernare	Recomandat doar pentru a îmbunătăți rezistența la iernare	Recomandat doar pentru a îmbunătăți rezistența la iernare
Semitimpuriu	Semitimpuriu	Timpuriu	Timpuriu
Semitimpurie	Semitimpurie	Timpurie	Timpurie





Tratament sămânță

PROTECȚIA POTENȚIALULUI DE PRODUCȚIE DE LA ÎNCEPUT, PENTRU CULTURI MAI PUTERNICE!

- Tehnologiile LumiGEN™ de la Corteva Agriscience ajută fermierii să obțină o profitabilitate mai mare.
- O nouă familie de produse pentru tratarea semințelor vine în ajutorul fermierilor, în efortul acestora de a se adapta condițiilor de mediu din agricultură, mereu în schimbare. Aceștia sunt presați de fenomene precum schimbările climatice și presiunea bolilor și a dăunătorilor.
- Aceste tehnologii inovatoare și precise dispun de versiuni menite să protejeze trăsăturile genetice ale semințelor cu performanțe ridicate în fața atacurilor insectelor și ciupercilor, respingând, în același timp, păsările. De asemenea, ajută semințele să facă față factorilor de stres de mediu, de tipul schimbărilor climatice sau secetei.
- Tehnologiile LumiGEN™ sunt disponibile pentru tratarea semințelor de rapiță, porumb și floarea soarelui, reușind să diminueze riscurile în producție și ajutând planta să se dezvolte armonios încă din primele sale etape, prin conexiunea puternică în sol pe care o oferă, datorită unui sistem radicular puternic. Semințele tratate au toleranță superioară la factori de stres și permit înființarea culturilor din timp, rezultatul constând în obținerea unor randamente mai bune.
- Corteva Agriscience și-a luat angajamentul de a oferi fermierilor soluții menite să combată provocări actuale din acest domeniu. Acest standard superior de tratare a semințelor va ajuta fermierii din Europa să gestioneze riscurile din procesul de producție începând cu faza de semănat și cu primele etape de evoluție ale plantei.
- Tehnologiile LumiGEN™ oferă culturilor protecția necesară în faza de însămânțare, ajutând fermierii să se bucure de recolte bogate, a declarat Nicolas Perraud, Manager Europa pentru Tehnologii SAT aplicate semințelor din portofoliul Corteva Agriscience. „Sperăm că acest standard inovator de tratare a semințelor noastre va permite fermierilor maximizarea randamentului și a profitabilității și adaptarea la cererile societății, cultivând plantele necesare azi și pentru generațiile care ne vor urma” a adăugat acesta.

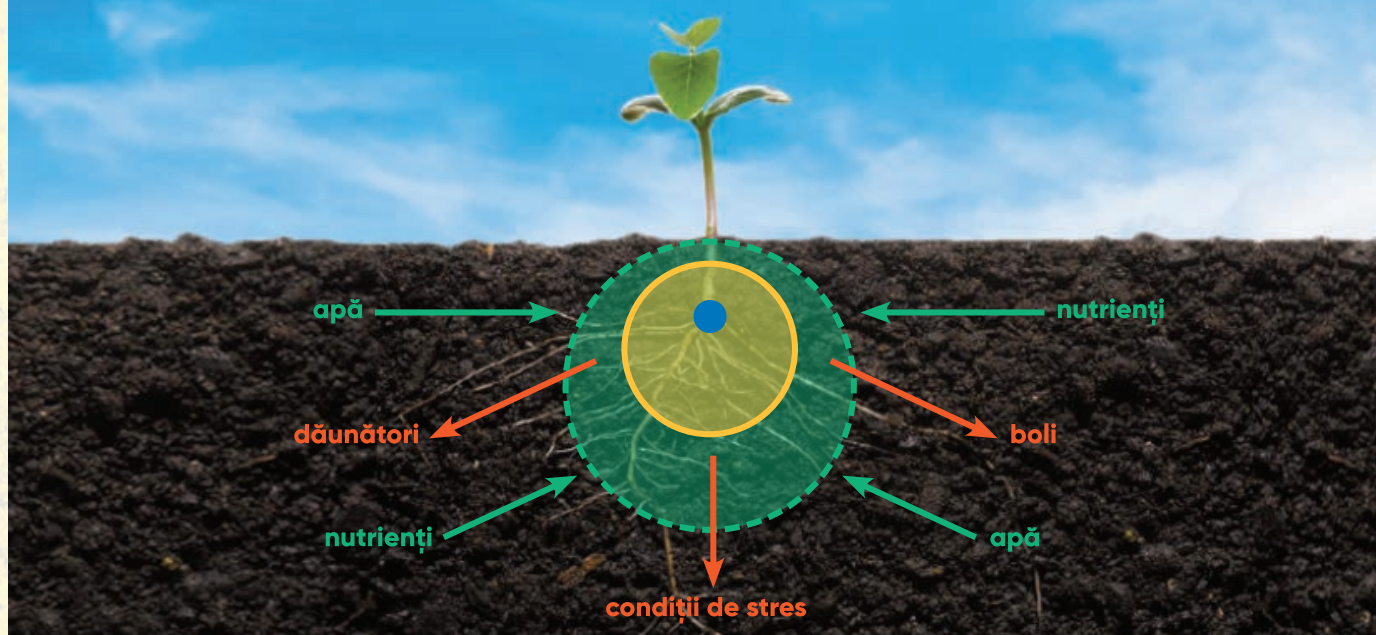
LumiGEN™

Tratament sămânță

SOLUȚIE INTEGRATĂ PENTRU TRATAMENTUL SEMINȚEI! PROTECȚIA POTENȚIALULUI DE PRODUCȚIE DE LA ÎNCEPUT!

- LumiGEN™ brand înglobează cele mai eficiente și inovatoare soluții de tratament fungic, insecticid și microbiologic, acesta din urmă având rol în stimularea și optimizarea activității rizosferei.
- LumiGEN™ asigură startul culturii prin conexiuni mai bune între sol și tinerele plante, accelerând și consolidând dezvoltarea plantelor.

SIGUR • RAPID • PUTERNIC



Oferta pentru

LumiGEN™
Tratament sămânță

STANDARD

BIOSTIMULATOR LumiBio Kelta

- Rădăcini mai puternice.
- Stimulează răsărirea.
- Îmbunătățește absorbția nutrienților.
- Reducerea stresului abiotic.

FUNGICID

- Control superior al bolilor: *Phoma*, *Hyaloperonospora*, *Alternaria*, *Rhizoctonia*.
- Moduri de acțiune diferite.



Beneficii LumiGEN™ Tratament sămânță insecticid

- › Protecție complexă (boli).
- › Răsărire rapidă și uniformă.
- › Cultură sănătoasă.
- › Potențial de producție protejat.



cultura de rapiță

LumiGEN™
Tratament sămânță

INSECTICIDE

Lumiposa®

TRATAMENT SĂMÂNȚĂ INSECTICID

BIOSTIMULATOR LumiBio Kelta

- Rădăcini mai puternice.
- Stimulează răsărirea.
- Îmbunătățește absorbția nutrienților.
- Reducerea stresului abiotic.

FUNGICID

- Control superior al bolilor: *Phoma*, *Hyaloperonospora*, *Alternaria*, *Rhizoctonia*.
- Moduri de acțiune diferite.

INSECTICID Lumiposa®

- Singurul insecticid înregistrat pentru tratamentul semințelor de rapiță.
- Protecție împotriva dăunătorilor cheie ai rapiței: *Psylliodes spp* (puricele cruciferelor), *Phyllotreta spp* (puricele negru și vârgat), *Delia radicum* (musca rădăcinilor), *Athalia rosae* (viespea rapiței).
- Plantele protejate sunt mai viguroase, oferind siguranță producției.

Beneficii LumiGEN™ Tratament sămânță insecticid

- › Protecție complexă (boli și dăunători).
- › Răsărire rapidă și uniformă.
- › Cultură sănătoasă.
- › Potențial de producție protejat.



TOLERANȚĂ! REZISTENȚĂ! PERFORMANȚĂ!





Vizibil mai puternic!

Singurul insecticid sistemic omologat în Uniunea Europeană pentru tratamentul semințelor de rapiță.

Lumiposa[®] 625 FS

TRATAMENT SĂMÂNȚĂ INSECTICID

UN START PUTERNIC ESTE ESENȚIAL PENTRU O RECOLTĂ BOGATĂ

- Lumiposa[®], insecticid sistemic nou pentru protecția semințelor de rapiță împotriva dăunătorilor din primele faze de vegetație cum ar fi: Puricii cruciferelor (*Phyllotreta spp.*, *Psylliodes chrysocephala*), Viespea rapiței (*Athalia rosae*) și Musca cruciferelor (*Delia radicum*).
- Tinerile plântuțe sunt protejate cu Lumiposa[®] împotriva daunelor provocate de insecte, fapt ce le permite o creștere și o dezvoltare mult mai viguroasă, oferind siguranță asupra producției, încă de la semănat.

Lumiposa[®] 625 FS

TRATAMENT SĂMÂNȚĂ INSECTICID

Insecticid formulat ca tratament sămânță ce oferă un control excelent asupra insectelor, protejând tinerele plântuțe.

Conține: Cyantraniliprol



AVANTAJE

- Lumiposa[®] este singurul insecticid pentru tratarea semințelor de rapiță ce conține cyantraniliprol.
- Oferă o protecție extraordinară împotriva dăunătorilor cheie ai rapiței, inclusiv musca cruciferelor.
- Lumiposa[®] ajută vizibil la creșterea viguroasă a plantelor de rapiță cu beneficii pentru o cultură sigură.
- Un nou mod de acțiune pentru tratamentul semințelor face ca Lumiposa[®] să fie un instrument desăvârșit în managementul rezistenței.
- Lumiposa[®] are un profil de mediu favorabil și un impact minim asupra insectelor benefice dacă este aplicat conform recomandărilor de pe etichetă.
- Un instrument nou pentru Programele Managementului Integrat al Dăunătorilor (IPM).

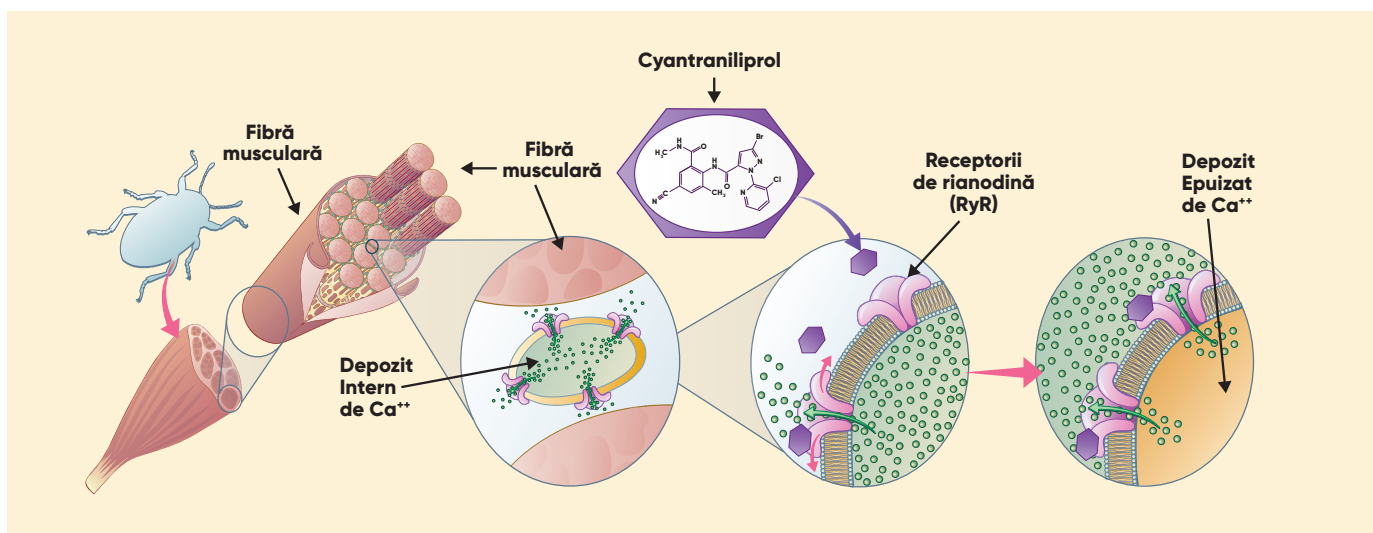
DESCRIERE

- Lumiposa[®] este un insecticid sistemic creat pentru tratarea semințelor de rapiță împotriva unei game largi de dăunători.
- Plantele tratate sunt protejate împotriva daunelor provocate de insecte, fapt ce le permite o creștere și o dezvoltare mult mai viguroasă.
- Lumiposa[®] combină controlul pentru cei mai importanți dăunători de sol, inclusiv pentru *Delia radicum*, prin încetarea rapidă a hrănirii acestora, fiind totodată foarte prietenos cu mediul înconjurător.
- Tinerele plântuțe vor beneficia de un start foarte bun, sănătos, ceea ce asigură premisele unei recolte sigure, de o calitate superioară.

Recolta țintă	Rapița de toamnă
Dăunători țintă	<i>Psylliodes spp.</i> , <i>Phyllotreta spp.</i> , <i>Delia radicum</i> , <i>Athalia rosae</i>
Substanța activă	Cyantraniliprol Clasă chimică: anthranilic diamide
Doza omologată	40 ml/500 mii semințe/ha (1,14 l/100 kg semințe pentru o doză de semănat de 3,5 kg sămânță/ha)
Formulare	625 g/litru - Concentrat Lichid pentru Tratarea Semințelor (FS)
Grupul IRAC	Grupul 28 Insecticide
Modul de acțiune	Afectează controlul mușchilor ceea ce duce la încetarea rapidă a hrănirii, la mobilitate redusă și moartea ulterioară a insectei

MOD DE ACȚIUNE

- Cyantraniliprol, substanța activă din Lumiposa[®], acționează asupra receptorilor de rianodină ai insectelor (RyRs) care joacă un rol important în funcția musculară.
- Contractia musculară necesită o eliberare regulată de calciu din stocurile intracelulare în citoplasma celulelor. Cu toate acestea, moleculele de cyantraniliprol se leagă de RyRs, cauzând o eliberare necontrolată de calciu. Acest lucru duce la stoparea contractării musculare și împiedică insectele să se hrănească.
- Datorită acestui mod de acțiune, Lumiposa[®] oferă imediat protecție împotriva daunelor provocate de hrănirea insectelor, chiar dacă dăunătorii pot fi încă activi.



CONTROLUL DĂUNĂTORILOR CHEIE

- Lumiposa[®] oferă protecție împotriva mai multor specii de insecte, inclusiv musca cruciferelor (*Delia radicum*), care este cunoscută ca un dăunător important în întreaga Europă.
- Lumiposa[®] este o alegere ideală pentru a începe programul de protecție a culturii de rapiță.
- Cu un nou mod de acțiune, Lumiposa[®] oprește hrănirea rapidă a insectelor. Plantele sunt imediat protejate împotriva daunelor produse de insecte, ceea ce le permite să crească mai viguros.
- Un start puternic al culturii încă de la început, duce la o recoltă sigură și de calitate superioară.



Psylliodes spp.



Phyllotreta spp.



Delia radicum



Athalia rosae

Galera™

SUPER

ERBICID

Erbicid cu aplicare foliară care combate buruienile dicotiledonate anuale și perene din cultura de rapiță.

Conține: Clopiralid 240 g/l + Picloram 80 g/l + Aminopirialid 40 g/l
Ambalat: la 1 litru



MOD DE ACȚIUNE

- Galera™ Super are o dublă acțiune: de contact, datorată picloramului și sistemică datorată clopiralidului și aminopirialidului. Cele trei substanțe active din Galera™ Super au un mod asemănător de distribuire și acțiune.
- Substanțele sunt absorbite atât la nivel foliar, cât și la nivel radicular, sunt translocate atât acropetal, cât și basipetal și se acumulează în țesuturile meristematice ale plantelor. Au un mod de acțiune „auxinic”.

MOD DE UTILIZARE

- Galera™ Super se poate aplica preemergent sau postemergent timpuriu (stadiu de 1-3 frunze) sau se poate aplica postemergent în toamnă, la stadiul rapiței de la 3 până la 9 frunze sau primăvara, înainte ca mugurii floralii să fie vizibili.
- Numărul maxim de aplicări: o singură aplicare pe cultură. Pentru aplicarea în toamnă, Galera™ Super se poate combina cu alte pesticide.
- Nu recomandăm amestecul Galera™ Super cu alte produse în primăvară.
- Volumul de apă utilizat: 100-400 litri/ha.

DOZE OMOLOGATE: 0.2 litri/hectar toamna sau 0.25 litri/hectar primăvara.

SPECTRUL DE BURUIENI COMBĂTUTE

BURUIENI SENSIBILE	Turiță (<i>Galium aparine</i>)	Sălcuță (<i>Polygonum spp.</i>)
Pălămidă (<i>Cirsium arvense</i>)	Romaniță (<i>Anthemis arvensis</i>)	Zărnă (<i>Solanum nigrum</i>)
Albăstriță comună (<i>Centaurea cyanus</i>)	Știr (<i>Amaranthus spp.</i>)	Cornuți (<i>Xanthium strumarium</i>)
Viorele de ogoare (<i>Viola arvensis</i>)	Susai (<i>Sonchus arvensis</i>)	BURUIENI MODERAT SENSIBILE
Lobodă porcească (<i>Chenopodium album</i>)	larba pârloagelor (<i>Ambrosia artemisiifolia</i>)	Rocoină (<i>Stellaria media</i>)
Mac de câmp (<i>Papaver rhoeas</i>)	Ciocul berzei (<i>Geranium dissectum</i>)	Sugel (<i>Lamium spp.</i>)
Mușețel nemirositor (<i>Matricaria inodora</i>)	Samulastra de floarea soarelui	Veronica (<i>Veronica spp.</i>)

CULTURI POSTMERGĂTOARE

- Pe un teren care a fost tratat în toamnă cu Galera™ Super pot fi înființate următoarele culturi: toamna (anul calendaristic următor) cereale, rapiță, muștar.
- După tratamentul de primăvară cu erbicidul Galera™ Super se pot înființa pe același teren următoarele culturi: în toamna aceluiași an

rapiță de toamnă, cereale de toamnă; în primăvara anului următor porumb, sorg, cereale de primăvară, rapiță de primăvară, muștar, varză, in; în primăvara celui de-al doilea an calendaristic de la tratamentul din primăvară cu Galera™ Super orice cultură.

RESTRICȚII

- Galera™ Super nu ar trebui aplicată în condiții de mediu sau agronomice nefavorabile creșterii plantelor (exemplu: vreme rece, secetă, fertilitate scăzută a solului).
- A nu se utiliza produsul cu 2 zile înainte sau după

- noapți cu condiții de îngheț, sau când apar fluctuații mari de temperaturi între zi și noapte.
- Galera™ Super aplicat singur nu este spălat de ploaie la două ore de la aplicare.

CULTURĂ CALAMITATĂ

- În caz de cultură calamitată tratată cu Galera™ Super (exemplu: îngheț, boli, dăunători) se poate semăna pe același teren: rapiță de primăvară,

muștar, varză transplantată, cereale sau porumb în același sezon cu cel puțin 1 lună după tratament, cu arătura terenului înainte de înființarea culturii.

COMPATIBILITATE

- Pentru orice recomandare legată de compatibilitate vă rugăm să contactați echipa Corteva Agriscience.

TIMP DE PAUZĂ

- Timpul de pauză nu este necesar.





Galera™ SUPER

ERBICID

UNICA SOLUȚIE ÎN LUPTA CU BURUIENILE

- Cel mai utilizat erbicid pentru combaterea buruienilor în cultura de rapiță.
- Erbicid cu aplicare foliară ce combate un spectru larg de buruieni dicotiledonate.
- Flexibilitate de aplicare toamna și primăvara.



Korvetto™

Arylex™ active

ERBICID

ERBICID PENTRU COMBATEREA VALULUI DE BURUIENI DE PRIMĂVARĂ DIN CULTURA DE RAPIȚĂ

- Korvetto™ combină eficacitatea excelentă asupra buruienilor dicotiledonate, cu selectivitatea foarte bună pentru planta de cultură.

Korvetto™

Arylex™ active

ERBICID

Erbicid postemergent destinat utilizării primăvara în cultura de rapiță de toamnă pentru controlul unui spectru larg de buruieni dicotiledonate.

Conține: Halauxifen-metil (Arylex™ Active) 5 g/l + Clopiralid 120 g/l
Ambalat: la 1 litru



MOD DE ACȚIUNE

- Erbicidul Korvetto™ conține două substanțe active, halauxifen-metil (Arylex™ Active) și clopiralid, ambele aparținând familiei auxinelor sintetice.
- Substanța activă halauxifen-metil (Arylex™ Active) este absorbită de către buruienile sensibile prin frunze și este rapid translocată prin sistemul vascular, până la punctele de creștere ale buruienilor unde se acumulează.
- Moleculele de halauxifen-metil (Arylex™ Active) sunt absorbite rapid de celulele plantei, unde erbicidul imită hormonii naturali prin legarea de receptorii de auxină specifici nucleului și declanșează pierderea funcției normale de creștere.
- În doar câteva ore, până la câteva zile de la aplicare, simptomele vizuale apar și continuă să se dezvolte, ducând la moartea buruienilor sensibile în câteva săptămâni.
- Clopiralid acționează ca un regulator de creștere al plantelor, este absorbit la nivelul rădăcinilor și frunzelor, înlocuiește auxinele naturale și provoacă perturbări de creștere și dezvoltare normală a buruienilor țintă. În funcție de speciile de buruieni, simptomele vizuale vor apărea în perioada cuprinsă între câteva zile și câteva săptămâni după tratare.

MOD DE UTILIZARE

- Erbicidul Korvetto™ se aplică primăvara, de la începutul alungirii tulpinilor (rozetă) a culturii de rapiță (BBCH-30) până când mugurii floralii sunt prezenți dar sunt încă acoperiți de frunze (BBCH-50).
- Poate fi utilizat pe toate varietățile de rapiță de toamnă (convențională și Clearfield®) pentru combaterea speciilor de buruieni cu frunză lată.
- Numărul maxim de aplicări: o singură aplicare pe cultură/sezon.
- Volumul de apă utilizat: 100-400 litri/ha.

DOZA OMOLOGATĂ: 1 litru/hectar primăvara.
ATENȚIE: Nu se aplică toamna!!!

SPECTRUL DE BURUIENI COMBĂTUTE

BURUIENI FOARTE SENSIBILE (95-100%)	BURUIENI SENSIBILE (85-94.9%)	
Albăstriță comună (<i>Centaurea cyanus</i>)	Romaniță (<i>Anthemis arvensis</i>)	Mușețel mirositor (<i>Matricaria chamomila</i>)
Lobodă (<i>Chenopodium album</i>)	Pălămidă (<i>Cirsium arvense</i>)	Mac (<i>Papaver rhoeas</i>)
Mac (<i>Papaver dubium</i>)	Fumăriță (<i>Fumaria officinalis</i>)	Spălăcioasa (<i>Senecio vulgaris</i>)
Sugel (<i>Lamium spp.</i>)	Ciocul berzei (<i>Geranium dissectum</i>)	BURUIENI MODERAT SENSIBILE (70-84.9%)
Turiță (<i>Galium aparine</i>)	Mușețel nemirositor (<i>Matricaria inodora</i>)	Măturica (<i>Descurainia sophia</i>)

CULTURI POSTMERGĂTOARE

- În rotație normală, toate culturile pot fi semăntate în condiții de siguranță după aplicarea erbicidului

Korvetto™ primăvara la cultura de rapiță de toamnă.

RESTRICȚII

- Nu tratați culturile în condiții de mediu sau agronomice nefavorabile creșterii plantelor, cum ar fi îngheț, secetă, exces de apă în sol, deficiență de nutriție, boli și/sau dăunători.
- Uneori, aplicarea erbicidului Korvetto™ poate

induce inhibarea ușoară și tranzitorie a culturii (2-3 săptămâni). Aceasta nu are niciun impact asupra recoltei și calității acesteia.

- Erbicidul Korvetto™ poate fi utilizat pe orice tip de sol.

CULTURĂ CALAMITATĂ

- În cazul unei culturi calamitate, după aplicarea în primăvară a erbicidului Korvetto™, toate

culturile pot fi înființate în condiții de siguranță, cu excepția culturii de cartof și floarea soarelui.

COMPATIBILITATE

- Pentru orice recomandare legată de compatibilitate vă rugăm să contactați echipa Corteva Agriscience.

TIMP DE PAUZĂ

- Timpul de pauză nu este necesar.



Conține: Acetamiprid 100 g/kg + Lambda-cihalotrin 30 g/kg
Ambalat: la 1 kg



AVANTAJE

Componenta sistemică Acetamiprid:

- Se caracterizează printr-o absorbție rapidă în plantă, protejează planta la scurt timp de la aplicare și este preluată în creșterile noi, asigurând o protecție de durată.
- Acționează asupra sistemului nervos al insectei. Acționează prin ingestie asupra insectelor cu aparat bucal de înțepat și supt.
- Are perioadă scurtă de pauză de la aplicare până la recoltare și o foarte bună rezistență la spălare (ploi, irigare etc).
- Nu este influențat de temperatura aerului și oferă o protecție de lungă durată.

Componenta de contact Lambda-cihalotrin:

- Insecticid piretroid cu spectru larg de combatere, efect șoc și activitate reziduală.
- Substanța activă eliberată imediat asigură un efect de contact și totodată un efect repelent.
- Combate foarte bine insectele în stadiul de ou, larve și adulți.

Cultura	Organism țintă	Doza de utilizare (kg/ha)	Numărul de tratamente (maxim)	Intervalul între tratamente (minim zile)	Volumul de apă (litri/ha)	Timp de pauză (zile)
Porumb	Sfredelitorul porumbului (<i>Ostrinia nubilalis</i>) Viermele vestic al rădăcinilor (<i>Diabrotica virgifera</i>)	0.15 - 0.2	2	14	300 - 500	56
Muștar	Gândacul lucios al rapiței (<i>Meligethes aeneus</i>) Gărgărița tulpinilor (<i>Ceutorhynchus spp.</i>) Afide (<i>Aphis spp.</i>)	0.15 - 0.2	2	14	300 - 500	35
Rapiță	Gândacul lucios al rapiței (<i>Meligethes aeneus</i>) Gărgărița tulpinilor (<i>Ceutorhynchus spp.</i>)	0.15 - 0.2	2	14	250 - 400	35
	Afide (<i>Aphis spp.</i>) Viespea rapiței (<i>Athalia rosae</i>) Puricele rapiței (<i>Psylliodes chrysocephala</i>)	0.125 - 0.2	2	14	250 - 400	35

MOD DE UTILIZARE

PORUMB

- Inazuma® se va aplica într-un volum de apă de 300-500 litri pentru o acoperire cât mai bună a plantelor.
- Doza recomandată este de 0.15-0.20 kg/ha pentru combaterea a doi dintre cei mai păgubitori dăunători în cultura porumbului și anume: sfredelitorul porumbului (*Ostrinia nubilalis*) și viermele vestic al rădăcinilor (*Diabrotica virgifera*).

MUȘTAR

- Se va folosi pentru controlul gândacului lucios al rapiței (*Meligethes aeneus*), gărgărița tulpinilor (*Ceutorhynchus spp.*), afide (*Aphis spp.*) în doză de 0.15-0.2 kg/ha într-un volum de apă de 300-500 litri.

RAPIȚĂ

- Se poate utiliza într-un interval de timp foarte larg pentru combaterea celor mai importanți dăunători ai culturii de rapiță. Volumul de soluție recomandat este de 250-400 litri apă.
- Doza recomandată este de 0.15-0.2 kg/ha pentru gândacul lucios al rapiței (*Meligethes aeneus*), gărgărița tulpinilor (*Ceutorhynchus spp.*) și de 0.125-0.2 kg/ha pentru afide (*Aphis spp.*), viespea rapiței (*Athalia rosae*) și puricele rapiței (*Psylliodes chrysocephala*).



OPINII ALE FERMIERILOR

TURDEAN DANIEL

SC AGRO TURDEAN IMPEX SRL
BĂDENI, JUDEȚUL CLUJ

Anul acesta am reintrodus cultura de rapiță în rotație. Ca și hibrid am optat pentru noul hibrid Pioneer® PT275 tratat cu Lumiposa®. Datorită provocărilor din toamnă create de secetă, cultura a avut o densitate scăzută, dar a compensat prin vigoare. Sperăm să avem parte de o producție bună, bineînțeles ținând cont de condițiile nefavorabile. Pe viitor cu siguranță hibridii Pioneer® vor fi prezenți în cultură.

PT275



MACARIE CLAUDIU

SC MAGIC GRUP SRL
IGHIU, JUDEȚUL ALBA

În toamna anului 2019, motivat de producțiile foarte bune obținute cu hibridii de rapiță Pioneer®, cu un an în urmă, am semănat pe cea mai mare parte din suprafața culturii de rapiță hibridul PT271. Condițiile din toamnă nu au fost cele mai bune, seceta a fost destul de puternică, prelungită până în această primăvară. Cu toate acestea mare parte a culturii de rapiță a recuperat destul de bine și cu ajutorul ploilor din luna Mai așteptăm o producție bună.

PT271



OPINII ALE FERMIERILOR

BIRIȘ GHEORGHE IOAN

PF BIRIȘ GHEORGHE IOAN
IERNUT, JUDEȚUL MUREȘ



PT271



MĂRGINEAN VALENTIN

PF MĂRGINEAN VALENTIN
TÂRNĂVENI, JUDEȚUL MUREȘ



PT225



OPINII ALE FERMIERILOR

HOMORODEAN SILVIA

SC AGROPREST SIBOT SRL
VINEREA, JUDEȚUL ALBA

De 4 ani folosesc în cultura de rapiță hibridii Clearfield® de la Pioneer®. În toamnă am semănat noul hibrid PT279CL cu tratament LumiGEN™ și Lumiposa®. Terenul pentru rapiță a fost foarte greu de pregătit însă am avut noroc ca la câteva zile de la semănat să avem o ploaie, cu ajutorul căreia să avem o răsărire foarte bună. Ca și tratamente am folosit produsele Corteva: Galera™ Super pentru erbicidare, Custodia™ fungicid și Inazuma® insecticid. Mă aștept la o producție bună la cultura de rapiță, ploile din luna mai fiind bine-venite după o lungă perioadă de secetă, din toamnă și primăvară.

PT279CL



TIMARIU FLORIN

SC AGRO TIMARIU SRL
VINȚU DE JOS, JUDEȚUL ALBA

În fiecare an folosim hibridii de rapiță de la Pioneer® și încercăm să vedem permanent eficiența hibridilor nou apăruiți. Anul acesta avem în cultură hibridii PT225 și PT275 cu tratament LumiGEN™ și Lumiposa®. Deși la noi în zonă ploile din toamnă și primăvară au fost foarte puține și am avut unele probleme cu densitatea, în prezent cultura a recuperat foarte bine și așteptăm o producție bună, date fiind condițiile din acest an.

PT225 & PT275



OPINII ALE FERMIERILOR

BOAR IOAN

II BOAR IOAN

UNGHENI, JUDEȚUL MUREȘ



PT225



LIT OCTAVIAN

SC ALEX PRODEXIM SRL

UNGHENI, JUDEȚUL MUREȘ



PT264 & PT225



OPINII ALE FERMIERILOR

NECHITA STELICĂ

II NECHITA STELICĂ
CÂRJA, JUDEȚUL VASLUI



PT264



NEGREI ALIN

SA MĂNĂȘTUREANA
VINGA, JUDEȚUL ARAD



PT264



OPINII ALE FERMIERILOR

OROȘAN PETRU

SC CERAGRIM SRL

UNGHENI, JUDEȚUL MUREȘ



PT225 & PT264



SAMSON DAN

SC SVD PREST SRL

ROMAN, JUDEȚUL NEAMȚ



PT264



OPINII ALE FERMIERILOR

FULOP ZOLTAN

SC AGROGEEA PRODUCT SRL
MICA, JUDEȚUL MUREȘ



PT225



ING. URMA ȘTEFAN

SC AGRINOVA STAR SRL
ROMAN, JUDEȚUL NEAMȚ



PT275



OPINII ALE FERMIERILOR

COSMIN IANCU

SC PICMAR SRL
GRĂDIȘTEA, JUDEȚUL ILFOV



PT275



AFLAT TEODOR

SC AGROFERM SRL
BRĂTEIU, JUDEȚUL SIBIU



PT264 & PT275



OPINII ALE FERMIERILOR

ING. ANCUȚA TUDOR

SC OLT PIESȘ SRL
OPORELU, JUDEȚUL OLT



PT264 & PT275 & PT271



SC MARK AGROPREST SRL

PALOTA, JUDEȚUL BIHOR



PT271



OPINII ALE FERMIERILOR

SANTA LILIANA

IERNUT, JUDEȚUL MUREȘ



PT225 & PT264



SEMCEREAL

SALARD, JUDEȚUL BIHOR



PT225



PHOMA LINGAM

Phoma lingam (Putregaiul negru) este răspândită în toate zonele unde se cultivă rapița. Este una dintre cele mai importante boli ale culturii. Incidența și daunele depind de sezon, de soi și de tehnologia aplicată. În cazul unor atacuri severe de toamnă, poate determina distrugerea culturii. Plantele căzute pot încetini recoltarea.

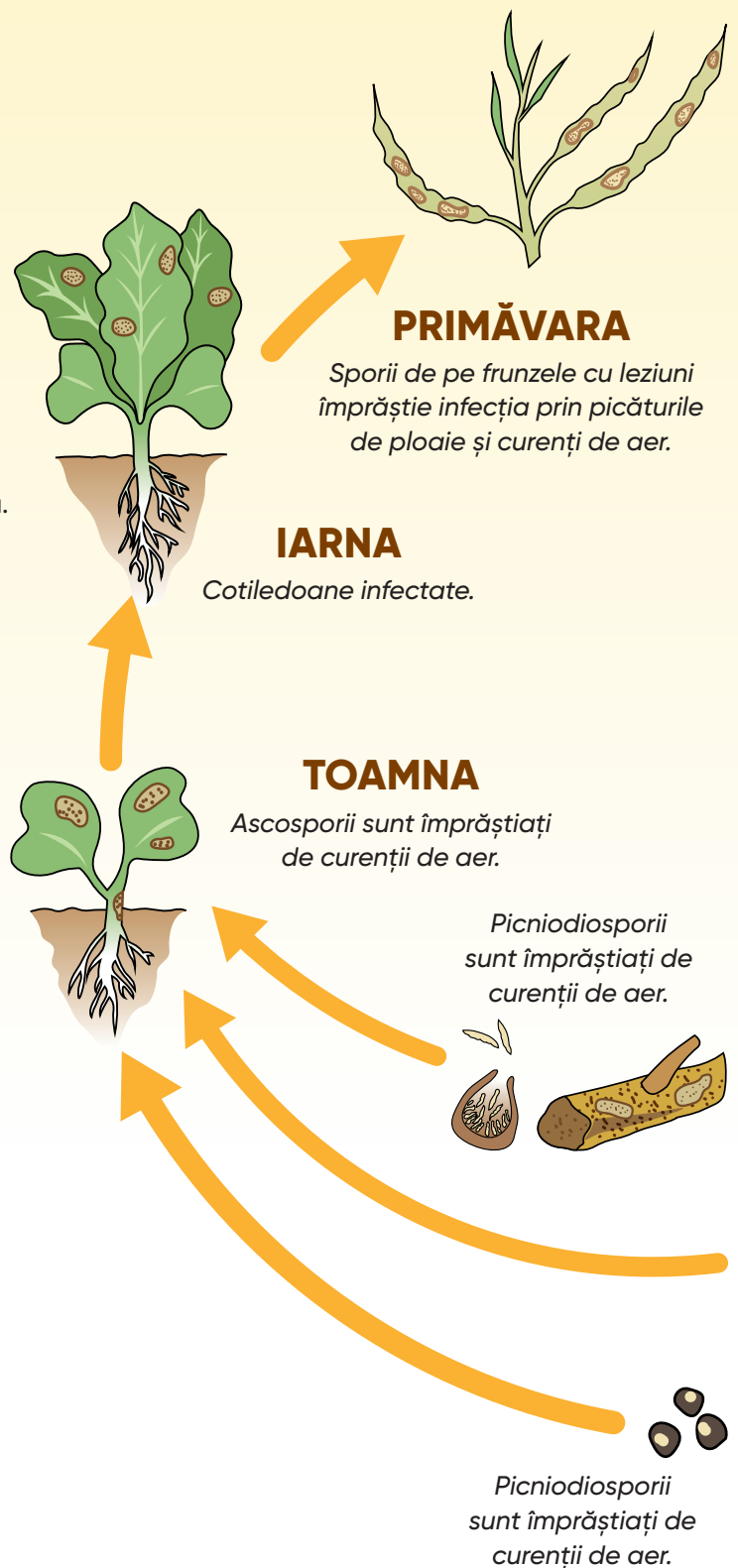
Simptomele bolii

- Apare la cotiledoane, frunze, tulpini și silicve.
- Agentul patogen este *Leptosphaeria maculans* (etapa sexuală) care produce ascospori și putregaiul negru *Phoma lingam* (etapa asexuată) care produce picnospori.
- Leziunile frunzelor sunt de culoare albă cenușie, de la formă rotundă până la neregulată.
- Deseori punctată cu fructificații negre.
- Leziunile tulpinilor pot apărea la baza tulpinii sau în punctul de fixare al frunzei.
- Necrozarea tulpinii apare sub forma unor leziuni uscate adânci cu margini negre care îngrădesc baza tulpinii și determină invadarea plantei.
- Inoculul produs pe miriște provoacă infecții în anii următori.

Management

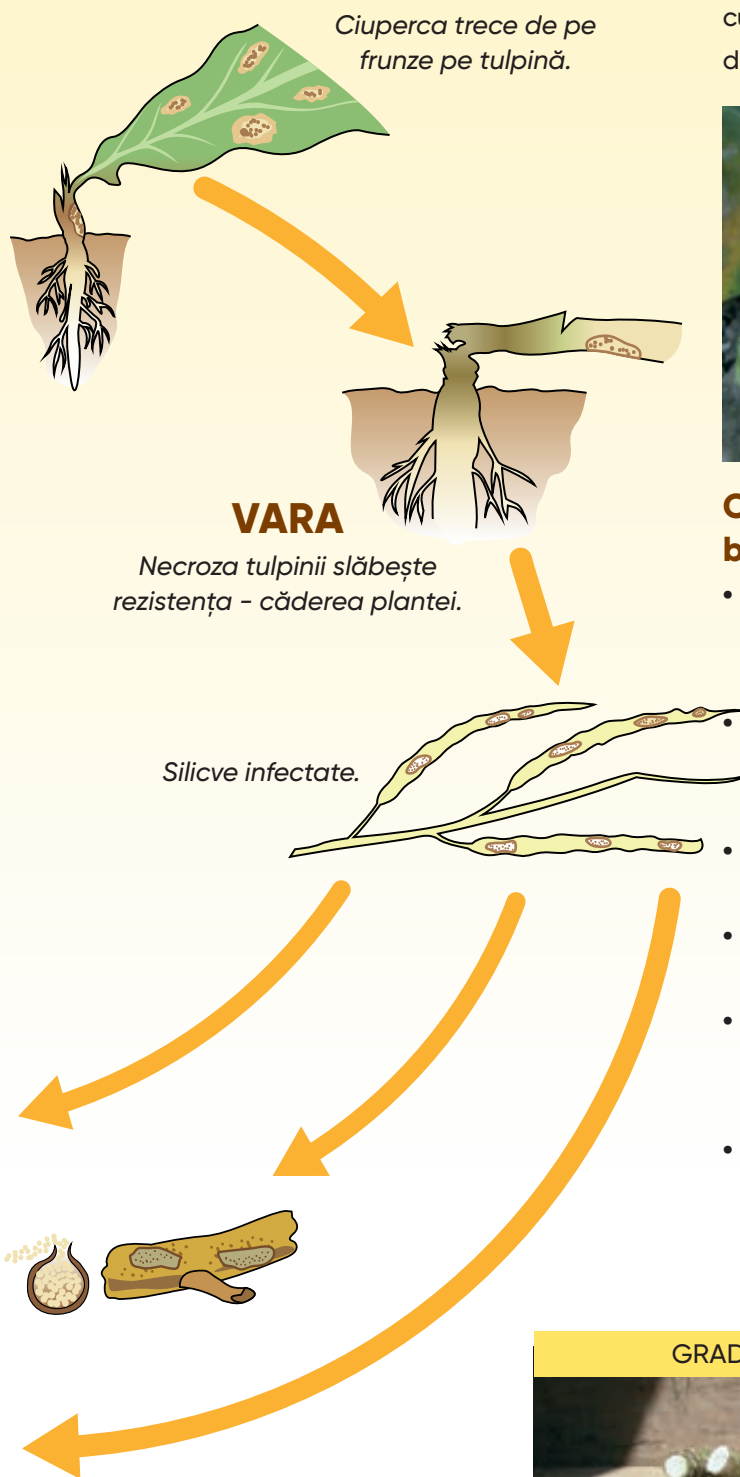
- Practici agronomice
 - rotația culturii.
 - arătură cu încorporarea miriștei.
 - combaterea samulastrei și a buruienilor (ciumăfaie, ridiche sălbatică, muștar).
- Control chimic
 - tratarea semințelor.
 - tratament foliar (aplicarea regulatorului de creștere ajută foarte mult).
- Folosind hibrizi cu toleranță ridicată ca PT275, PT264, PT271, PT225, PT279CL și PT200CL riscul este diminuat.

Ciclu de viață



PUTREGAIUL NEGRU

al bolii



Într-un an normal, pe baza unei gestiuni normale a culturii, pierderea recoltei cauzată de necrozarea tulpinii este sub 10%, dar la culturile neprotejate cultivate cu un hibrid sensibil, o infecție severă poate duce la pierderea producției chiar de 30-35%.



Condițiile de mediu în care se dezvoltă boala

- Impact climatic - temperaturile ridicate, ploaia și umiditatea atmosferică sunt condiții ideale pentru dezvoltarea bolii.
- Aversele de ploaie permit eliberarea sporilor (ascospori) de pe miriște cât și împrăștierea sporilor prin stropii de ploaie (picnidiospori).
- Vântul transportă ascosporii pe distanțe lungi (câțiva km).
- Condițiile de umiditate favorizează germinarea sporilor și creșterea inițială a ciupercii.
- Umiditatea din primele faze de vegetație (până la etapa de 6 frunze) este importantă pentru infestare.
- Simptomele bolii sunt deseori mai severe la temperaturi ridicate către sfârșitul perioadei de vegetație.

GRAD DE ATAC - PUTREGAIUL NEGRU - IUNIE



SCLEROTINIA SCLEROTIORUM

Sclerotinia este una din cele mai devastatoare boli în cultura de rapiță pentru ulei. Este un distrugător ascuns al recoltelor. Atunci când încep să se vadă simptomele în câmp, este prea târziu pentru a aplica fungicide. Sclerotinia este o boală care necesită o atenție deosebită.

Impactul economic

- Sclerotinia de obicei afectează mai puternic zonele cu umiditate ridicată, dar cu o bună compatibilitate între umiditate și o gazdă susceptibilă, infecții intense se pot dezvolta aproape oriunde.
- Gravitatea bolii variază în funcție de temperatură, precipitații și în special de stadiul de dezvoltare al culturii la momentul infecției. Este greu să se calculeze impactul economic al Putregaiului alb, dar iată un calcul aproximativ pentru potențiala pierdere de recoltă:

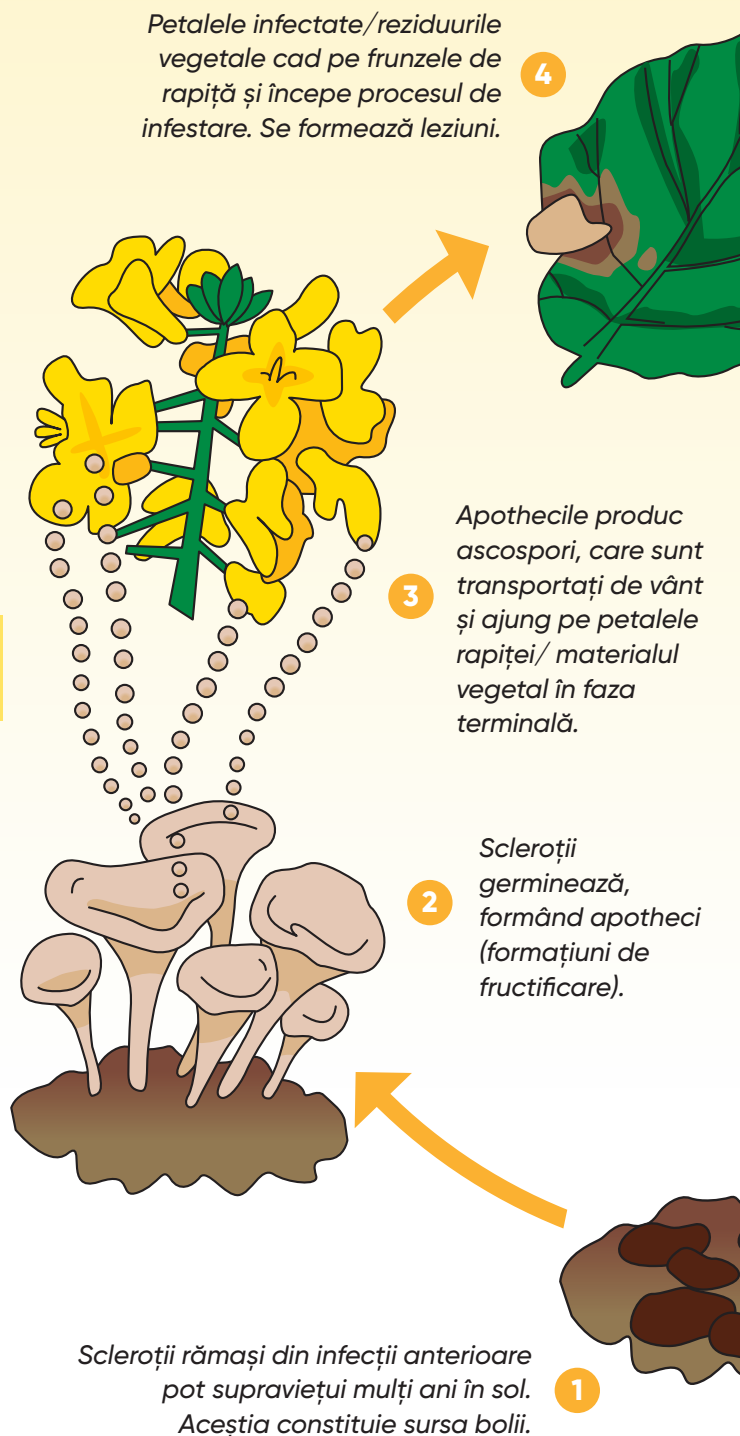
$$\text{PIERDERE RECOLTĂ (\%)} = 0.5 \times \text{INCIDENȚĂ BOALĂ (\%)}$$

- Pentru fiecare procent de plante afectate, pierderea în recoltă va fi de aproximativ jumătate de procent. Bineînțeles, dacă boala apare mai devreme, pierderea este mai mare, în timp ce o incidență mai târzie duce la pierderi mai mici.
- Pierderile de recoltă rezultă din reducerea greutateii semințelor și crăparea păstăilor din cauza faptului că plantele afectate se maturizează prematur sau mor.

Opțiuni de gestionare

- Rotația culturilor.
- Alegerea de hibridi cu toleranță sporită (PT264, PT271, PT225, PT275, PT200CL și PT279CL).
- Fungicid foliar.

Ciclu de viață



Deoarece apariția Sclerotiniei variază de la an la an și de la câmp la câmp, aplicarea automată de fungicid nu este întotdeauna rentabilă. De aceea evaluarea riscului de boală în fiecare câmp este esențială înainte de a decide aplicarea tratamentului.

PUTREGAIUL ALB

al bolii



Apare infecția, iar boala pătrunde treptat în interiorul plantei. Simptomele (leziunile) încep să devină vizibile.



Scleroții se dezvoltă înăuntrul tulpinii infectate a rapiței.



Scleroții sunt introduși în sol în timpul recoltării. Acest lucru se suprapune pe sursa patogenă (de inoculum) deja existentă, favorizând infecții ulterioare.

Cum puteți evalua riscul potențial de sclerotinia pentru un câmp de rapiță?

- Una din cele mai mari probleme cu care se confruntă cultivatorii este dificultatea în diagnosticarea amenințării atacului cu sclerotinia înainte să apară.
- Tabelul de calcul de mai jos poate ajuta la evaluarea riscului de infestare în câmpurile de rapiță. Cultivatorii vor completa lista pentru fiecare câmp la puțin timp după deschiderea primei flori (când 75% din plante au cel puțin 3 flori deschise).
- Pentru câmpurile cu un total de 40 de puncte de risc sau mai mult, aplicarea unui fungicid ar aduce sporuri de producție. Astfel, cu cât este mai mare scorul de risc, cu atât este mai mare probabilitatea de a obține pierderi de recoltă.

FACTOR DE RISC	RĂSPUNSURI POSIBILE	PUNCTE DE RISC
ANI DE LA ULTIMA CULTURĂ DE RAPIȚĂ	Peste șase ani	0
	Trei până la șase ani	5
	Unu până la doi ani	10
INCIDENȚA BOLII ÎN ULTIMA CULTURĂ GAZDĂ	Zero	0
	Redusă (1 - 10%)	5
	Moderată (11 - 30%)	10
DENSITATEA CULTURII	Mare (31 - 100%)	15
	Joasă	0
	Normală	5
PLOAIE ÎN ULTIMELE DOUĂ SĂPTĂMÂNI	Ridicată	10
	Sub 10 mm (0.4")	0
	10 - 30 mm (0.4 - 12")	5
PROGNOZA VREMI	Peste 30 mm (1.2")	10
	Fără precipitații	0
	Variabilă	10
RISC REGIONAL DE DEZVOLTARE A APOTHECILOR	Ploioasă	15
	Nu s-a găsit	0
	Număr redus	10
TOTAL PUNCTE PENTRU TOȚI FACTORII DE RISC	Număr ridicat	15
		?

PRINCIPALELE BOLI ȘI PRINCIPALII



PURICII DE PĂMÂNT

(*Psylliodes sp.*)

Amestecul de diferite specii poate cauza pagube foarte mari. Tratamentul seminței nu poate proteja în cazul unor atacuri puternice.



GĂRGĂRIȚA TULPINILOR DE RAPIȚĂ

(*Ceutorhynchus napi*)

Apar malformații sau crăpături pe tulpina principală. Atacă primăvara când temperaturile depășesc 10-12°C.



VIESPEA RAPIȚEI

(*Athalia rosae*)

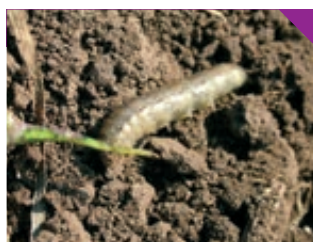
Când apare poate cauza daune importante în 2-3 zile. Tratamentul seminței din păcate nu poate proteja cultura.



GĂRGĂRIȚA SILICVELOR

(*Ceutorhynchus quadridens*)

Are același ciclu de viață ca și *Ceutorhynchus napi* dar nu provoacă malformații pe tulpină.



BUHA SEMĂNĂTURILOR

(*Agrotis segetum*)

Larvele se hrănesc în timpul nopții. O larvă poate distruge 8-10 plante răsărite în stadiul de dezvoltare timpurie al culturii.



PUTREGAIUL NEGRU

(*Phoma lingam*)

Apare devreme în toamnă pe frunze și poate afecta rezistența la iernare, scuturare prematură cât și cădere înainte de recoltare.

TOAMNĂ



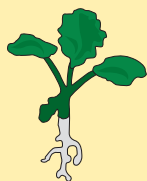
CONSULTĂ UN
SPECIALIST CORTEVA



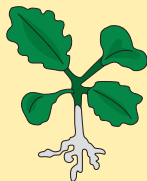
00



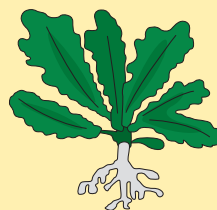
10



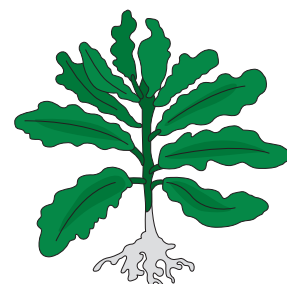
11



12



16



19

Scala
BBCH

Puricii de pământ

Viespea rapiței

Buha semănturilor

Gărgărița tulpinilor

Gărgărița

Putregaiul negru

Alternarioza

DĂUNĂTORI ÎN CULTURA DE RAPIȚĂ



GÂNDACUL LUCIOS

(*Meligethes aeneus*)

Adulții se hrănesc cu polen. Daunele sunt foarte mari în timpul înfloritului.



DASINEURA

(*Dasineura brassicae*)

Adulții trăiesc 3-4 zile și depun ouăle în orificiile deschise de alte insecte.



GĂRGĂRIȚA SEMINCERELOR

(*Ceutorhynchus assimilis*)

Depune de obicei un singur ou în silică. O larvă se hrănește cu 3-5 semințe.



PUTREGAIUL ALB

(*Sclerotinia sclerotiorum*)

Odată ce se văd simptomele în câmp, este prea târziu pentru a aplica tratamente. Se aplică preventiv.



ALTERNARIOZA

(*Alternaria brassicae*)

Poate provoca scăderi mari de producție dacă infestarea are loc în timpul formării silicvelor.

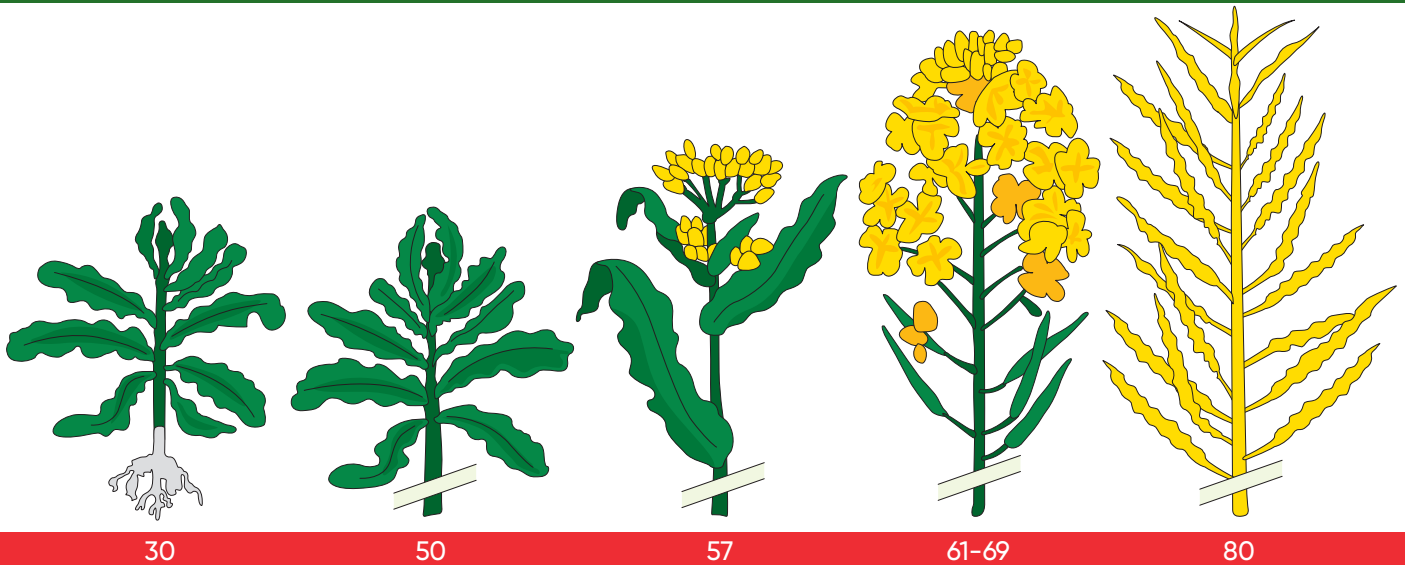


PĂDUCHELE CENUȘIU

(*Brevicoryne brassicae*)

Se înmulțesc foarte repede în condiții de umiditate și căldură. Se poate combate ușor cu insecticide.

PRIMĂVARĂ



de rapiță

silicvelor

Gândacul lucios

Gărgărița semincelor

Dasineura

Putregaiul alb

Păduchele cenușiu

sau Fomoza

(Pătarea neagră)

MOMENTUL DE COMBATERE A BURUIENILOR,

Pentru cultivarea cu succes a rapiței, pe lângă combaterea dăunătorilor, mai există încă alte trei domenii importante asupra cărora fermierii vor trebui să se concentreze.

1. Fără o combatere eficientă a buruienilor, nu vom putea realiza o performanță a recoltei care este asigurată de genetică. Pentru a putea elimina pierderea recoltei care ar putea fi foarte ridicată, cultivatorii vor trebui să aplice cea mai bună metodă de combatere a buruienilor, adaptată la condițiile locale de câmp.
2. În prezent, nu ne putem imagina cultura de rapiță fără regulator de creștere. Aplicarea regulatorilor de creștere în toamnă ajută la creșterea rezistenței la ger, în timp ce aplicarea de primăvară ajută la dezvoltarea ramificațiilor.
3. Rapița de toamnă necesită un nivel ridicat de elemente nutritive. Fără a aplica un nivel ridicat de îngrășăminte chimice, nu vom putea obține cea mai bună recoltă.

Pe lângă macro-elemente (N, P, K), Sulful și Borul sunt micro-elementele pe care cultivatorii vor trebui să le ia în considerație.

Combaterea buruienilor*

În ultimii 10-15 ani tehnologia de cultivare a rapiței s-a schimbat semnificativ. Densitatea plantelor este mai mică, spațiile dintre rânduri sunt mai mari decât erau odată, prin urmare, capacitatea rivalității rapiței împotriva buruienilor este redusă. Prin erbicidare, cultivatorii vor trebui să gestioneze următoarele grupe de buruieni din cultura de rapiță:

Buruienile timpurii de primăvară care germinează toamna devreme (Lamium, Capsella, Stellaria, Veronica).

Buruienile timpurii de vară care germinează toamna (Galium, Matricaria, Papaver).

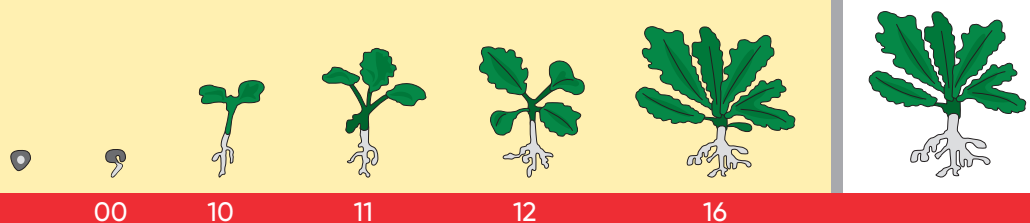
Buruienile crucifere, precum Descurainia sau Sinapis. Combaterea acestora cu tehnologii convenționale este o provocare.

Buruienile graminee (Apera, Samulastra de cereale etc.).

TOAMNĂ



CONSULTAȚI INGINERUL AGRONOM
AL COMPANIEI CORTEVA ÎNAINTE
DE SEMĂNARE



Scala BBCH

00

10

11

12

16

Galera™ Super

Inazuma®

Imazamox (doar pentru hibrizi toleranți)

Fosfor 100%

Potasiu 100%

Sulf 30%

Azot 20%

Bor 0-1 kg

Sulf 30-35%

Azot

Bor

DE REGLARE A CREȘTERII ȘI FERTILIZĂRII

Regulator de creștere (PGR)*

Până la sfârșitul perioadei de vegetație de toamnă, rapița trebuie să aibă între 8-10 frunze, rădăcină de 20-30 cm lungime și 8-10 mm diametru la colet. Alt obiectiv esențial este acela de a controla alungirea tulpinii principale înainte de intrarea în iarnă a culturii. Orice deviere de la etapa de mai sus, reduce rezistența la ger. În managementul culturilor de toamnă, este esențială aplicarea regulatorilor de creștere în tehnologie. Aplicarea regulatorului de creștere primăvara când tulpina principală are până la 20 cm sporește dezvoltarea ramificațiilor și scurtează planta. La 35-40 cm înălțime regulatorul de creștere combate bolile și reduce riscul de frângere și cădere.

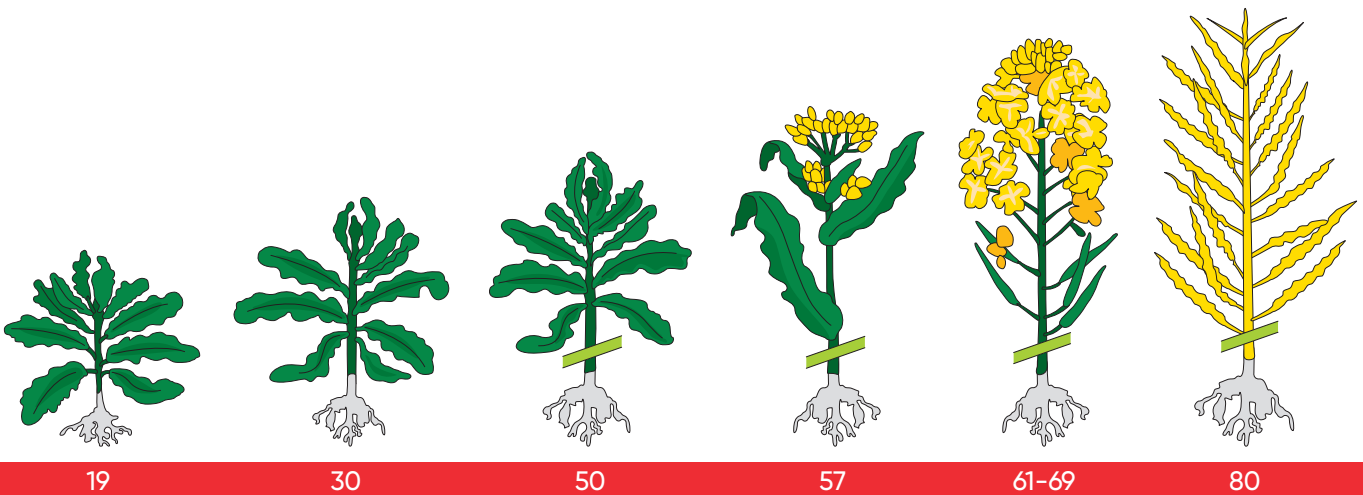
Fertilizare*

La fel ca și porumbul, rapița are o mare nevoie de elemente nutritive.

Cultura necesită cea mai mare cantitate de azot și potasiu între stadiul înmugurire și sfârșitul perioadei de înflorire, în timp ce absorbția de Fosfor este mai mult sau mai puțin continuă pe durata ciclului de vegetație. Din cadrul micro-elementelor, este foarte recomandat să se aplice Sulf și Bor.

Pentru 1 tonă/hectar de producție de semințe de rapiță, fermierii trebuie să ia în considerare cotele de mai jos ale diferitelor elemente nutritive: Azot 40-50 kg; Fosfor 25-35 kg; Potasiu 30-45 kg; Sulf 50-80 kg; Bor 1-2 kg.

PRIMĂVARĂ



Korvetto™
(Halauxifen-metil +
Clopiralid)

(Clopiralid + Picloram + Aminopirialid)

(Acetamiprid + Lambda-cihalotrin)

35-40%

1-2 kg/ha

Azot 35-45%

Bor 1-2 kg/ha

Sulf 30-35%

HIBRIZII DE RAPIȚĂ PIONEER® CORESPUND NECESITĂȚILOR FERMIERULUI

Introducerea hibrizilor de rapiță Pioneer® în cultură poate aduce cultivatorilor de rapiță de ulei următoarele avantaje:

Toleranță la sclerotinia

Portofoliul Corteva prin brandul Pioneer® actual oferă cea mai ridicată toleranță la Sclerotinia. Toți hibrizii sunt creați pentru zonele de cultură unde nu este respectată rotația și oferă protecție suplimentară la acest agent patogen, în contextul agricol actual din România unde cele mai profitabile culturi sunt culturile oleaginoase. Corteva Agriscience are cel mai avansat program de cercetare în domeniul rezistenței la principalele boli ale rapiței.

Conținut de ulei

Hibrizii noștri convenționali sunt considerați ca având cel mai mare procent de ulei de pe piață. În cazul acestei caracteristici toți hibrizii corespund și chiar depășesc conținutul standard de pe piață.

Conținut de glucozinolați

Acum mulți ani am rezolvat problema glucozinolatului pentru totdeauna. În ciuda faptului că Pioneer® comercializează hibrizi cu tehnologia OGU-INRA putem oferi hibrizi de rapiță de ulei cu cel mai mic conținut de glucozinolați. Acest nivel este de 10-15 μmol/g în condiții normale.

Interval de semănat

Perioada recomandată pentru semănatul hibrizilor noștri permite gestionarea foarte flexibilă a culturii de către fermieri. La majoritatea hibrizilor de rapiță, datorită dezvoltării lor rapide în toamnă, fermierii au oportunitatea de a semăna rapița de ulei mai târziu.

Stabilitate

Hibrizii Pioneer® prezintă o rezistență extraordinară la cădere. În sezoanele problematice, produsele noastre au prezentat o stabilitate excelentă față de hibrizii concurenți. Clasificând sistemul după această caracteristică foarte importantă, toți hibrizii de rapiță Pioneer® prezintă o stabilitate deosebită.

DENSITATEA RECOMANDATĂ ȘI PERIOADA OPTIMĂ DE SEMĂNAT (semințe/mp)

TIMPURIU	SEMITIMPURIU	TARDIV
45	PT264	50
45	PT275	50
45	PT271	50
45	PT225	50
45	PT279CL	50
50	PT200CL	55

DATA SEMĂNATULUI

20 AUGUST 26 AUGUST 10 SEPTEMBRIE 15 SEPTEMBRIE

SFATURI PENTRU CULTIVARE ȘI RECOLTARE

Specificația produsului

Rapița Pioneer® se livrează în saci ce conțin 2 milioane de semințe germinabile. Un sac este suficient pentru a însămânța 4 hectare. (50 semințe/m² la semănat).

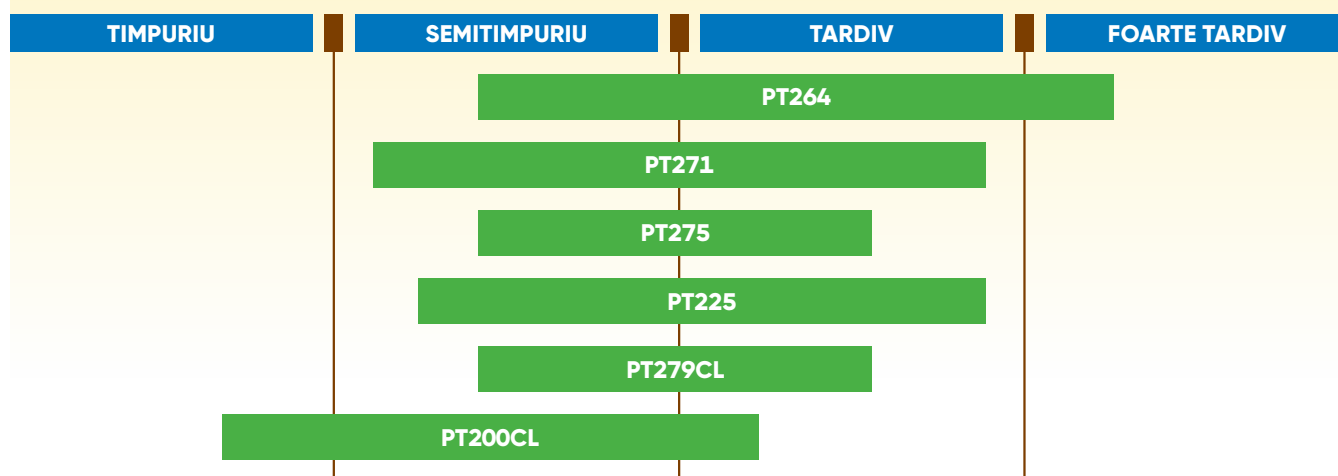
Gestionarea culturii

Aplicarea regulatorului de creștere și a fungicidului pot îmbunătăți producția și rezistența pe timpul iernii. Vă rugăm să cereți sfatul unui consultant calificat și să respectați timpii recomandați de producătorul produsului.

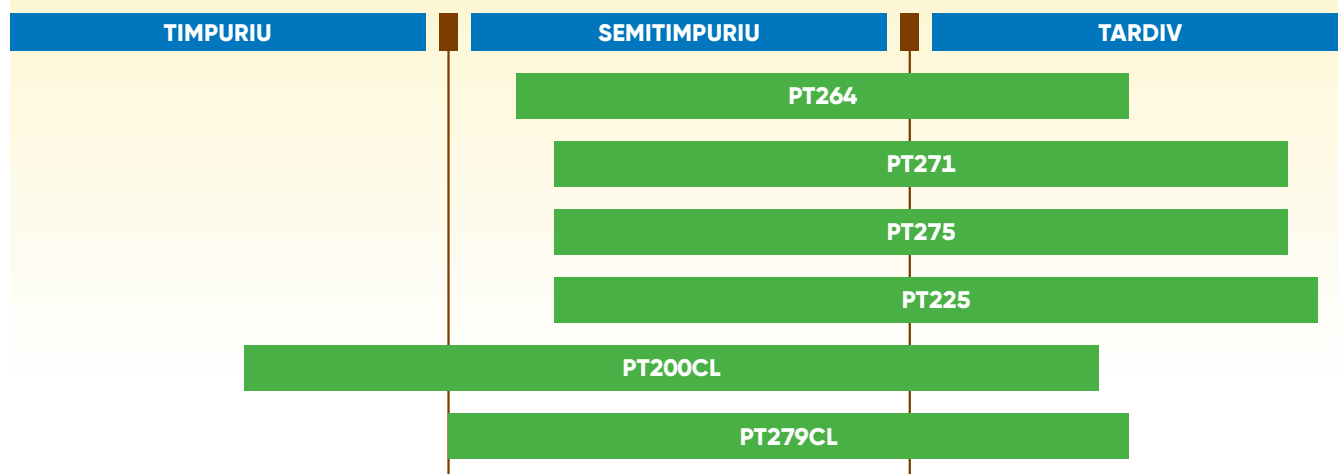


Hibridii PT264, PT271 precum și PT275, PT225 au ca și caracteristică principală maturarea uniformă a silicvelor pe întreaga plantă.

PORNIREA ÎN VEGETAȚIE PRIMĂVARA



MOMENTUL MATURĂRII



ECHIPA DE VÂNZĂRI CORTEVA AGRISCIENCE ROMÂNIA



NUME	FUNCȚIE	TELEFON	E-MAIL
Jean Ionescu	Country Leader România & Rep. Moldova		jean.ionescu@corteva.com
Maria Cîrjă	Marketing Manager România & Rep. Moldova	0746 228 902	maria.cirja@corteva.com
Cosmin Ciobotaru	National Sales Manager CP & SEEDS România & Rep. Moldova	0755 123 362	cosmin.ciobotaru@corteva.com
Daniel Sîrbu	Seed Applied Technology Business Manager Central & Eastern Europe	0746 269 666	daniel.sirbu@corteva.com
Valentin Mihai	Category Marketing Manager Corn & Soybean	0747 253 564	valentin.mihai@corteva.com
Andrei Ciocoiu	Category Marketing Manager Oilseeds	0748 072 301	andrei.ciocoiu@corteva.com
Ion Mutafa	Category Marketing Manager CP - Herbicides	0731 788 851	ion.mutafa@corteva.com
Ana-Maria Pascariu	Category Marketing Manager CP - Fungicides & Insecticides	0754 219 710	anamaria.pascariu@corteva.com

Marcel Pană	Director Vânzări Zona 1	0744 502 956	marcel.pana@corteva.com
Mircea Vodă	Promotor Ialomița	0721 094 696	
Adrian Iordache	Promotor Călărași	0784 414 111	
Bogdan Costea	Promotor Călărași	0746 768 195	
Florin Popa	Promotor Ialomița	0721 325 004	
Silviu Suță	Promotor Ialomița, Călărași	0724 970 682	
Ionuț Ovidiu Gheorghe	Promotor Ialomița, Călărași	0769 066 649	
Stelian Copoiu	Promotor Ialomița, Călărași	0736 670 782	

Cătălin Stoianof	Director Vânzări Zona 2	0745 693 507	catalin.stoianof@europe.pioneer.com
Georgian Barbu	Promotor Buzău	0746 590 494	
Silviu Hodină	Promotor Galați	0749 145 091	
Alexandru Bălașu	Promotor Buzău	0767 853 928	
Marian Sandu	Promotor Brăila	0741 227 198	
Ioan Corciu	Promotor Brăila	0747 909 030	
Adrian Găgeanu	Promotor Buzău	0769 692 907	
Daniel Mărăloiu	Promotor Galați	0766 675 685	
Nelu-Cristian Chiriac	Promotor Galați	0747 070 601	

Valentin Budeanu	Director Vânzări Zona 3	0744 585 757	emil-valentin.budeanu@corteva.com
Mihaela Buruiană	Promotor Iași	0732 161 171	
Nicolae Macarie	Promotor Iași	0751 436 839	
Mihai Cătălin Niță	Promotor Botoșani	0743 581 752	
Gabriela Benchea	Promotor Neamț, Iași	0747 799 554	
Gabriel Hobincu	Promotor Neamț	0756 295 042	
Andrei Andries	Promotor Suceava	0740 755 596	
Adrian Mihai	Promotor Botoșani	0757 566 181	

Liliana Ciulu	Director Vânzări Zona 4	0746 204 477	liliana.ciulu@corteva.com
Cosmin Cioboată	Promotor Argeș	0745 352 671	
Mihai Cojocaru	Promotor Teleorman	0762 694 609	
Cristina Stoica	Promotor Giurgiu	0761 577 079	
Adrian Goicea	Promotor Prahova	0753 468 268	
Valentin Coșmeleață	Promotor Teleorman	0767 015 750	
Alexandru Manea	Promotor Giurgiu	0763 287 888	
Răzvan Petru Duță	Promotor Ilfov, Dâmbovița	0784 098 110	
Cristian Obretin	Promotor Teleorman	0763 843 517	
Mădălina Jugănar	Promotor Teleorman	0721 227 266	



NUME	FUNCȚIE	TELEFON	E-MAIL
Liviu Olaru	Director Vânzări Zona 5	0741 272 138	liviu.olaru@corteva.com
Mădălina Cîrstea	Promotor Dolj	0740 381 372	
Cătălin Mitrică	Promotor Olt	0724 070 073	
Sorin Goiceanu	Promotor Olt, Vâlcea	0769 289 916	

Silviu Drinovan	Director Vânzări Zona 6	0755 123 979	silviu.drinovan@corteva.com
Dănuț Macsim	Key Accounts Manager Field Crops Farmers Arad, Timiș	0758 012 856	danut.macsim@corteva.com
Răzvan Kothai	Promotor Arad	0744 968 276	
Alexandra Groșan	Promotor Arad	0747 939 341	
Marcela Jurcă	Promotor Hunedoara	0722 962 575	
Petruța Țigănescu	Promotor Arad	0741 026 118	
Roșu Rărvan	Promotor Timiș	0754 081 153	
Cosmin-Ionuț Lungu	Promotor Timiș Vest	0720 057 670	
Silviu-Ioan Petica	Promotor Timiș Est	0745 547 767	

Cristian Deliu	Director Vânzări Zona 7	0742 258 879	cristian.deliu@corteva.com
Florin Mureșan	Promotor Mureș, Bistrița	0732 164 321	
Zoltan Meszaros	Promotor Harghita, Covasna	0744 644 408	
Adriana Ardelean	Promotor Mureș, Bistrița	0753 374 891	

Cosmin Ciobotaru	Director Vânzări Zona 8	0755 123 362	cosmin.ciobotaru@corteva.com
Adela Savin	Key Account Manager Field Crops Farms Nord-Vest	0742 222 568	adela-monica.savin@corteva.com
Mircea Borota	Promotor Satu Mare	0743 165 552	
Emil Goia	Promotor Satu Mare, Salaj, Maramureș	0751 101 211	
Irma Ușvat	Promotor Bihor	0755 408 739	
Mihai Joțu	Promotor Bihor	0751 914 893	
Dacian Peic	Promotor Bihor	0770 600 511	

Dorin Burciu	Director Vânzări Zona 9	0751 010 487	dorin.burciu@corteva.com
Liliana Irimie	Promotor Sibiu, Brașov	0746 085 606	
Tudor Iosif Florea	Promotor Alba	0740 076 490	
Ovidiu Iuliu Martin	Promotor Alba	0744 607 638	
Marius Martin	Promotor Cluj	0747 986 165	

Cristian Ivașcu	Director Vânzări Zona 10	0751 277 993	cristian.ivascu@corteva.com
Cătălin Beșliu	Promotor Constanța	0766 878 997	
Laurențiu Mocanu	Promotor Tulcea	0743 554 492	
Ionuț Zisu	Promotor Tulcea, Constanța	0724 363 474	
Cezar Zaharia	Promotor Constanța	0722 494 427	
Bogdan-Adrian Nicolae	Promotor Constanța	0721 277 730	
Elena Trandafir	Promotor Constanța, Tulcea	0771 097 792	
Marius Geneș	Promotor Constanța	0751 192 009	

Grațian Butincu	Director Vânzări Zona 11	0756 013 622	gratian.butincu@corteva.com
Liviu Huzună	Promotor Vrancea, Vaslui, Bacău	0755 781 861	
Nicoleta Lupșa	Promotor Bacău	0743 030 503	
Vlad Postolache	Promotor Vaslui Nord	0728 571 549	
Cătălin Stoichici	Promotor Vaslui Est	0761 843 473	
Georgian Șuvițeanu	Promotor Vrancea	0761 323 032	

